



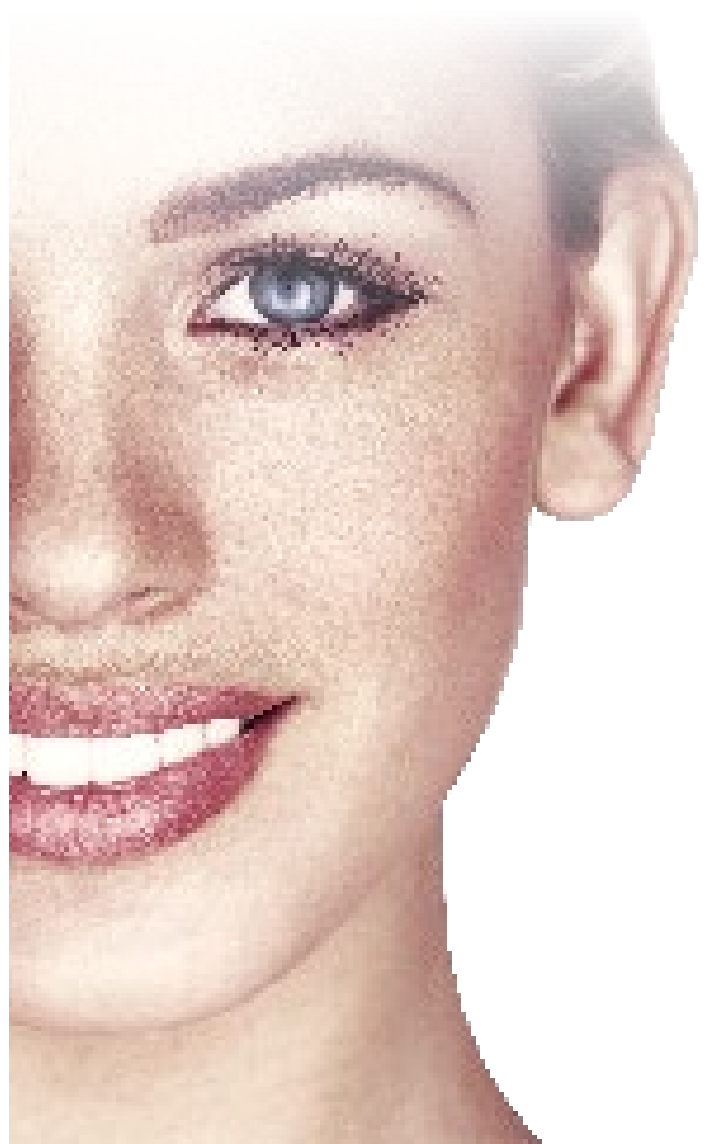
dentalline[®]
orthodontic products

dentalline GmbH & Co. KG

Goethestraße 47
D-75217 Birkenfeld

Telefon: +49(0)7231-9781-0
Fax: +49(0)7231-9781-15

info@dentalline.de
www.dentalline.de

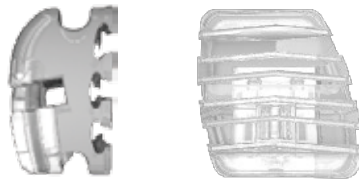


Informationen Shark SL

Info zur Verwendung von Shark SL Brackets

Bonding Information

Das Shark SL Bracket hat eine mechanische Basis mit großzügigen Unterschnitten für den Kleber. Das erzeugt eine stabile Verbindung zwischen Bracket und Zahn. Zusätzlich wird durch das patentierte „Fischgräten“-Design der Basis der Kleber vom Gingivalrand weggedrückt und lässt sich somit leicht und schmerzfrei für den Patienten entfernen.



Der Vorteil der Fischgräten liegt darin, dass überschüssiger Kleber zur Zahnseite hin abfließen und dadurch leicht entfernt werden kann.

Um sehr gute Haftfähigkeit zu gewährleisten, ist es wichtig, dass:

- die Basis vor dem Kleben **nicht mit den Fingern berührt** wird
- **der Kleber in die Hinterschnitte einfließt**, damit das Bracket gut am Zahn haftet und beim Debonding der Kleber in der Basis bleibt. Dadurch wird der Zahnschmelz bestmöglich geschützt
- zum Debonding das Bracket mesial-distal **mit einer Bracketentfernzange gefasst und seitlich gedreht wird**

Welcher Kleber für welches Bracket

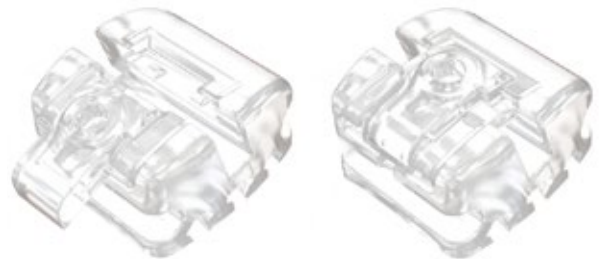
Die Shark SL Brackets sind glasklar und transparent. Deshalb sollte dafür nur ein, sich nicht verfärbender, hochwertiger Spezial-Kleber wie zum Beispiel: „XPro“ verwendet werden.

Hygiene

Ästhetische Brackets entsprechen einem sehr hohen technischen Standard und sind wunderschön – aber nur, solange sie entsprechend gepflegt werden.

Neben der Hygiene, die durch den Patienten durchgeführt wird, kann der Arzt:

- den Patienten auf die Notwendigkeit der Reinigung hinweisen und unsere Anweisungen zur Reinigung und Pflege mitgeben
- bei jedem Besuch Plaque, die sich in den Unterschnitten und im Slot angesammelt hat, entfernen. Das Bracket **mit einem Zahnzwischenraumreiniger** reinigen
- bei Bedarf die Brackets mit der UV-Lampe für ca. 30 Sekunden **bestrahlen**, um die Brackets für die Dauer der Behandlung ästhetisch erscheinen zu lassen



Pflegehinweise Patienten

Ihre Patienten müssen sich aktiv an der Pflege der Brackets beteiligen. Bitte informieren Sie Ihre Patienten ausführlich und [geben Sie die Pflegehinweise in der Shark SL - Patienteninformation mit.](#)