

**JANUAR  
KNALLER  
PREISE**



# Australian Wire



# A. J. WILCOCK®

## Das Original

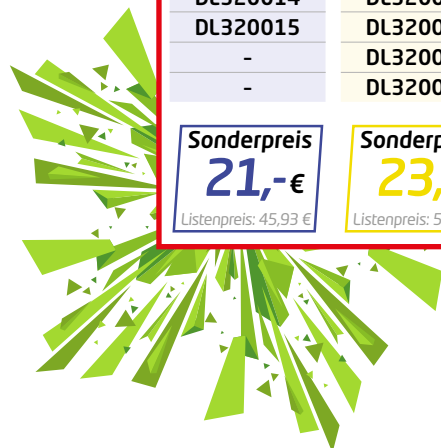
- auf Spule oder als Stangendraht
- in 7 unterschiedlichen Härtegraden:
  - **Regular** und **Regular+**, leicht zu biegen, exzellent für Utilitybögen
  - **Special**, **Special+** und **Premium**, ideal für Bissöffnungen und wenn hohe Resilienz erwünscht ist
  - **Premium+** und **Supreme** eignen sich hervorragend für Hilfsteile
- rostfreier Stahl
- einfache Handhabung



## Spulendrähte 7,6 m

Ø inch, Profil	VPE	Regular pink	Regular+ grün	Premium lila	Premium+ gold	Supreme beige
		am leichtesten formbar	bessere Elastizität, leicht formbar	am schwierigsten formbar	extrem resilient, keine spitzförmigen Biegungen	wie Premium+ geringere Friktion
.008	1 Stück	-	-	-	-	DL320037
.009	1 Stück	-	-	-	-	DL320034
.010	1 Stück	-	-	-	DL320028	DL320035
.011	1 Stück	-	-	-	DL320029	DL320036
.012	1 Stück	DL320001	DL320006	DL320023	DL320030	
		<b>Sonderpreis</b> <b>22,-€</b> <small>Listenpreis: 49,46 €</small>	<b>Sonderpreis</b> <b>25,-€</b> <small>Listenpreis: 56,51 €</small>	<b>Sonderpreis</b> <b>34,-€</b> <small>Listenpreis: 77,73 €</small>	<b>Sonderpreis</b> <b>35,-€</b> <small>Listenpreis: 84,78 €</small>	<b>Sonderpreis</b> <b>39,-€</b> <small>Listenpreis: 91,87 €</small>
.014	1 Stück	DL320002	DL320007	DL320024	DL320031	
.016	1 Stück	DL320003	DL320008	DL320025	DL320032	
.018	1 Stück	DL320004	DL320009	DL320026	DL320033	
.020	1 Stück	DL320005	DL320010	DL320027	-	
.022	1 Stück	DL320038	-	-	-	
.024	1 Stück	DL320039	-	-	-	
		<b>Sonderpreis</b> <b>15,-€</b> <small>Listenpreis: 31,78 €</small>	<b>Sonderpreis</b> <b>18,-€</b> <small>Listenpreis: 38,82 €</small>	<b>Sonderpreis</b> <b>27,-€</b> <small>Listenpreis: 60,05 €</small>	<b>Sonderpreis</b> <b>28,-€</b> <small>Listenpreis: 67,14 €</small>	

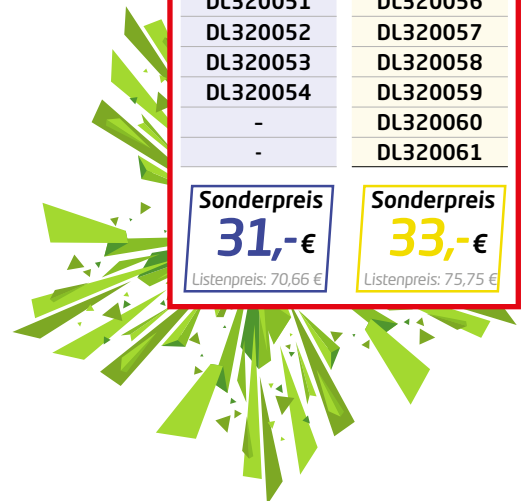
+++ BESTSELLER +++	
Spezial blau	Spezial+ gelb
höheres Kraftniveau, geringe Friktion	sehr vorsichtig biegen
-	-
-	-
-	-
-	-
DL320011	DL320016
<b>Sonderpreis</b> <b>28,-€</b> <small>Listenpreis: 63,60 €</small>	<b>Sonderpreis</b> <b>30,-€</b> <small>Listenpreis: 70,66 €</small>
DL320012	DL320017
DL320013	DL320018
DL320014	DL320019
DL320015	DL320020
-	DL320021
-	DL320022
<b>Sonderpreis</b> <b>21,-€</b> <small>Listenpreis: 45,93 €</small>	<b>Sonderpreis</b> <b>23,-€</b> <small>Listenpreis: 53,- €</small>





## Stangendrähte 25,4 cm

Ø inch, Profil	VPE	Regular	Regular+	Premium	Premium+	Supreme	+++ BESTSELLER +++	
		pink am leichtesten formbar	grün bessere Elastizität, leicht formbar	lila am schwierigsten formbar	gold extrem resilient, keine spitzförmigen Biegungen	beige wie Premium+ geringere Friktion	Spezial blau höheres Kraftniveau, geringe Friktion	Spezial+ gelb sehr vorsichtig biegen
.008	30 Stück	-	-	-	-	-	-	-
.009	30 Stück	-	-	-	-	DL320073	-	-
.010	30 Stück	-	-	-	DL320067	DL320074	-	-
.011	30 Stück	-	-	-	DL320068	DL320075	-	-
.012	30 Stück	DL320040	DL320045	DL320062	DL320069	DL320094	DL320050	DL320055
		<b>Sonderpreis</b> <b>32,-€</b> Listenpreis: 74,19 €	<b>Sonderpreis</b> <b>35,-€</b> Listenpreis: 81,41 €	<b>Sonderpreis</b> <b>42,-€</b> Listenpreis: 102,46 €	<b>Sonderpreis</b> <b>45,-€</b> Listenpreis: 109,51 €	<b>Sonderpreis</b> <b>46,-€</b> Listenpreis: 116,59 €	<b>Sonderpreis</b> <b>38,-€</b> Listenpreis: 88,30 €	<b>Sonderpreis</b> <b>40,-€</b> Listenpreis: 95,38 €
.014	30 Stück	DL320041	DL320046	DL320063	DL320070	-	DL320051	DL320056
.016	30 Stück	DL320042	DL320047	DL320064	DL320071	-	DL320052	DL320057
.018	30 Stück	DL320043	DL320048	DL320065	DL320072	-	DL320053	DL320058
.020	30 Stück	DL320044	DL320049	DL320066	-	-	DL320054	DL320059
.022	30 Stück	DL320092	-	-	-	-	-	DL320060
.024	30 Stück	DL320093	-	-	-	-	-	DL320061
		<b>Sonderpreis</b> <b>25,-€</b> Listenpreis: 56,51 €	<b>Sonderpreis</b> <b>28,-€</b> Listenpreis: 63,60 €	<b>Sonderpreis</b> <b>35,-€</b> Listenpreis: 84,78 €	<b>Sonderpreis</b> <b>38,-€</b> Listenpreis: 91,87 €		<b>Sonderpreis</b> <b>31,-€</b> Listenpreis: 70,66 €	<b>Sonderpreis</b> <b>33,-€</b> Listenpreis: 75,75 €



# LEAF

# self



PATENTIERT

# EXPANDER



## MEMORIA®

LEAF SELBST-AKTIVIERTE  
GNE



## KOMPLETTE KONTROLLE ÜBER DIE GAUMENNAHT- ERWEITUNG DANK DER FESTSTEHENDEN AUSGEWOGENEN UND KONSTANTEN KRÄFTE DER MEMORIA® LEAF-FEDERN

Diese Apparaturen sind eine Weiterentwicklung der vorangegangenen federaktivierten Expander, konzipiert in Zusammenarbeit mit Dr. Claudio Lanteri und Filippo Francolini. Das Design der Schnelldehnschraube wurde mit Nickel-Titan **MEMORIA®** LEAF-Federn ergänzt. Die biomechanische Funktion dieser Expander basiert auf den superelastischen Eigenschaften von Nickel-Titan-Federn, die kontrollierte und kontinuierliche Kräfte abgeben.

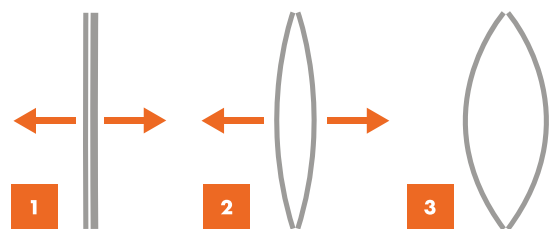
## COMPLIANCE-UNABHÄNGIG: KEINE AKTIVIERUNG DURCH DEN PATIENTEN ERFORDERLICH

Dank der einzigartigen Eigenschaften dieser Dehnschrauben ist keine tägliche Nachaktivierung des Expanders zuhause notwendig. Die Re-Aktivierung des LEAF-Expanders erfolgt durch einen Arzt anhand des Protokolls, während bei der LEAF-SELF-Expander Ausführung eine Re-Aktivierung weder zuhause noch durch einen Arzt erforderlich ist.

## AUSWAHL DES KORREKTEN EXPANDERS JE NACH OBERKIEFER-FEHLBILDUNG

Für beide Ausführungen sind jeweils 2 Kräftelevel und 2 unterschiedliche Dehnwerte verfügbar, abhängig von Zahnstellung/Alter des Patienten und der Korrektur der transversalen Abweichung.

## FUNKTIONSSCHEMA DER MEMORIA® NICKEL TITAN LEAF FEDERN WÄHREND DES DEHNVORGANGS



## \* DOKUMENTE ZUM KLINISCHEN NACHWEIS

Lanteri, C.; Beretta, M.; et al (2016). "The Leaf Expander for Non-Compliance Treatment in Mixed Dentition". The Journal of Clinical Orthodontics, Vol. 50.9.

Manzella, K.; Franchi, L.; Al-Jewair, T.; (2018). "Correction of Maxillary Transverse Deficiency in Growing Patients with Permanent Dentitions". The Journal of Clinical Orthodontics, Vol. 51.3.

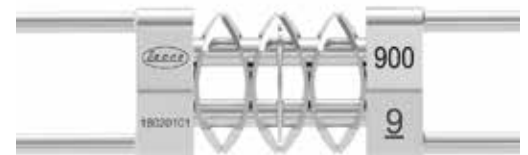
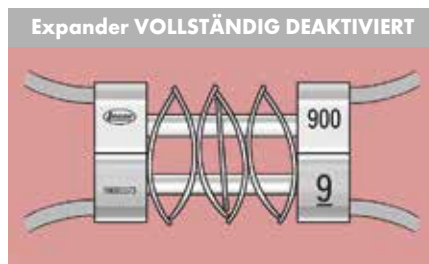
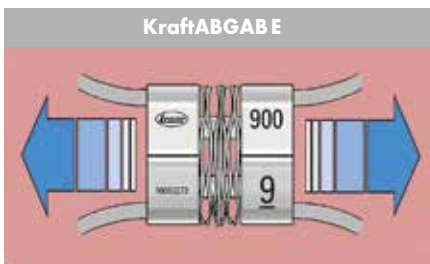
Lanteri, C.; Lanteri, V.; et al (2017). "New Horizons of Maxillary Expansion in Interceptive Orthodontics". Bollettino di Informazioni Leone, Vol. 100. Translated from Italian.

Lanteri, V.; Gianolio, A.; Gualandi, G.; Beretta, M.; (2018). "Maxillary tridimensional changes after slow expansion with Leaf expander in a sample of growing patients: a pilot study". European Journal of Pediatric Dentistry, Vol. 19/1.

# MEMORIA® LEAF **selbstaktivierende** Dehnschraube

- Nickel-Titanium MEMORIA® Blattfeder
- blattfederaktivierte Dehnschraube
- Weiterentwicklung der vorangegangenen federaktivierten Dehnschrauben
- kalibrierte und konstante Kraftabgabe zur Dehnung des oberen Zahnbogens durch intraorale Aktivierung

## FUNKTIONSSCHEMA DES EXPANDERS



Courtesy of Dr. M. Bereita

**BEHANDLUNGS-  
BEGINN**

**BEHANDLUNGS-  
ENDE**

Höhe 4 mm	Breite 11 mm	Ø Ausleger mm	Körper Länge mm	Maximale Aktivierung mm	VPE	Art-Nr.
--------------	-----------------	---------------------	-----------------------	-------------------------------	-----	---------

<p>4 Federn, 450 g 18 mm</p>	1,5	12	6	1	<b>A2705-06</b>
<p>4 Federn, 900 g 18 mm</p>	1,5	12	6	1	<b>A2706-06</b>

**Sonderpreis**  
**32,30 €**  
Listenpreis: 43,07 €

<p>6 Federn, 450 g 21 mm</p>	1,5	12	9	1	<b>A2705-09</b>
<p>6 Federn, 900 g 21 mm</p>	1,5	12	9	1	<b>A2706-09</b>

**Sonderpreis**  
**36,92 €**  
Listenpreis: 49,22 €

# BESTELLSCHEIN

Sonderaktion Januar 2021



--	--	--	--	--	--

Kundennummer

**dentalline** GmbH & Co. KG  
Goethestraße 47  
D-75217 Birkenfeld

--

Firmenstempel

Name

Telefon

E-Mail

**Nur für Österreich:**

A	T	U									
---	---	---	--	--	--	--	--	--	--	--	--

Umsatzsteuer-Identifikationsnummer (USt.-IdNr.)

Bitte ankreuzen, wenn keine ATU-Nr. vorhanden ist

Wir bestellen unten aufgeführte Artikel zur sofortigen Lieferung:

Pos.	Artikelnummer	Bezeichnung	Menge	Sonderpreis
1				
2				
3				
4				
5				
6				
7				
8				
9				
10				
11				
12				

alle Lieferungen **versandkostenfrei** ab 50,- €

**Bitte senden Sie uns den dentalline Newsletter!** So profitieren Sie von unserem Know-How und individuellen Angeboten.

**Ja, meine Kundendaten sind korrekt!** Falls unvollständig oder fehlerhaft, bitte korrigieren. Danke!

Datum

Unterschrift

Alle Preise verstehen sich zzgl. der gesetzl. MwSt.. Im Zuge der Weiterentwicklung bleiben uns Verbesserungen, Konstruktions-, Maß- und Werkstoffänderungen an Geräten und Materialien vorbehalten. Der Nachdruck der Aktion – auch auszugsweise – ist ohne ausdrückliches Einverständnis untersagt. Alle Angaben ohne Gewähr. Es gelten unsere AGBs, siehe [www.dentalline.de](http://www.dentalline.de)

Telefon +49 (0) 72 31 - 97 81 0 | [info@dentalline.de](mailto:info@dentalline.de) | [www.dentalline.de](http://www.dentalline.de) | Telefax +49 (0) 72 31 - 97 81 15