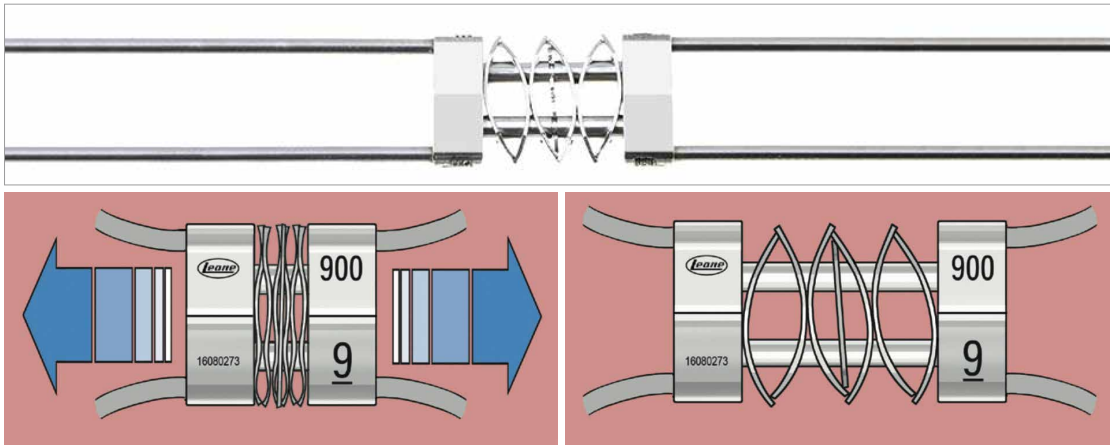


## Kennenlern-Rabatt für Leaf Self Expander®

dentalline gewährt attraktiven Preisnachlass für selbstaktivierende OK-Erweiterungsapparatur.



Leaf Self Expander® mit blätterförmigen MEMORIA®-Federn aus Nickel-Titanium. Die Apparatur wird voraktiviert (bei komprimierten Blattfedern) in den Patientenmund eingebracht. Sobald die mittels Ligatur oder Clip geblockten Federn freigegeben werden, beginnt die Expansion; und zwar ohne periodisch erforderliches Nachaktivieren. (Fotos: © Leone)

Noch nie war die Erweiterung des Oberkiefers so einfach – kein regelmäßiges Nachaktivieren der Expansionsschraube mehr, weniger Praxistermine, mehr Effizienz. Mit dem Leaf Self Expander® aus dem Hause Leone ist eine Non-Compliance-Apparatur verfügbar, die Patienten und Behandlern deutliche Vorteile gegenüber herkömmlichen Expansionsgeräten bietet.

### Keine periodische Aktivierung erforderlich

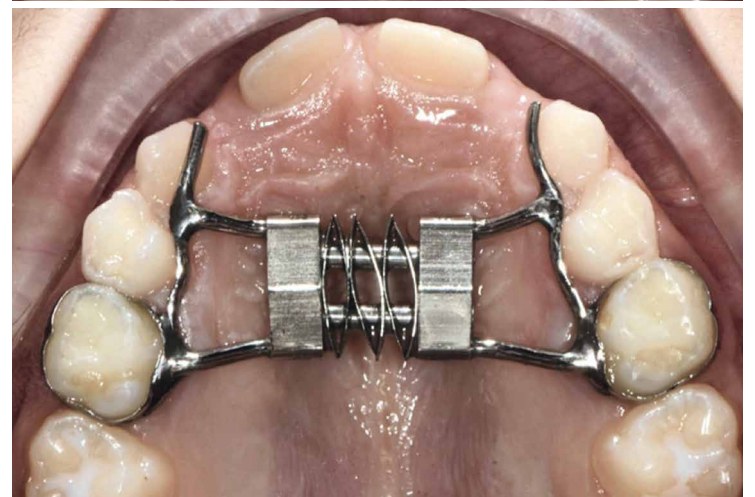
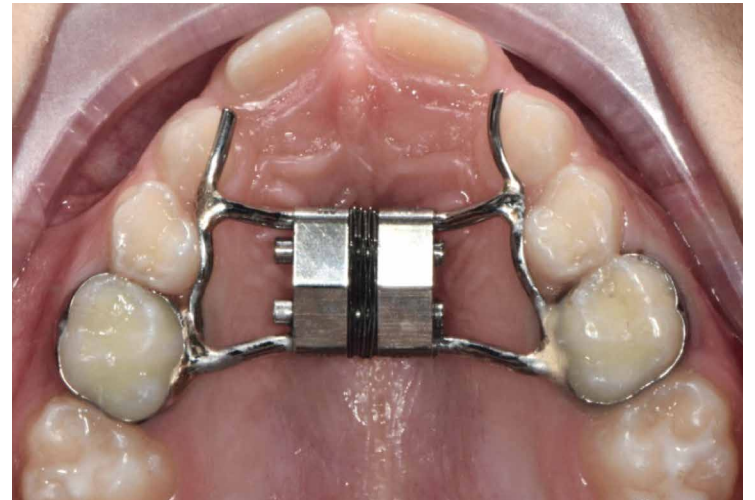
Die deutschlandweit exklusiv über dentalline erhältliche Apparatur verfügt über ein innovatives Designmerkmal, welches diese absolut

einzigartig macht. So weist der Leaf Self Expander® blätterförmige MEMORIA®-Federn aus Nickel-Titanium auf, die durch eine entsprechende Komprimierung voraktiviert eine kontrollierte und konstante Kraft abgeben. Diese NiTi-Federn gewinnen dann während des Deaktivierungsprozesses wieder ihre ursprüngliche Form zurück, wodurch eine kalibrierte Erweiterung des Oberkiefers erreicht wird. Auf eine vom Patienten oder Behandler auszuführende, periodische Dehnschraubenaktivierung und damit verbundene Kontrolltermine in der Praxis kann somit komplett verzichtet werden.

Der in Zusammenarbeit mit den Dres. Claudio Lanteri und H. Filippo Francolini entwickelte Leaf Self Expander® wird voraktiviert in den Mund des Patienten eingebracht. Die komprimierten MEMORIA®-Blattfedern sind dabei entweder durch Metallligaturen oder einen speziellen Clip geblockt. Ist die Apparatur fertig einzementiert, wird diese Blockung einfach durchtrennt bzw. entfernt und die Oberkieferexpansion beginnt.

### Schonende, kontrollierte Oberkiefererweiterung

Der Leaf Self Expander® ermöglicht durch seine einzigartige Technologie sowie der superelastischen Eigenschaften des NiTi-Materials der Blattfedern eine kontrollierte Dehnung. Aufgrund des dabei agierenden, konstanten und vorab definierten Kraftniveaus wird der dentoalveoläre Umbau äußerst schonend realisiert. Je nach klinischer Situation und Alter des Patienten stehen hierbei zwei verschiedene Kraftniveaus zur Verfügung, sodass insgesamt vier Apparaturvarianten beziehbar sind: 450 g bzw. 900 g bei maximaler Expansion von 6 mm sowie 450 g bzw. 900 g bei maxi-



Klinisches Beispiel (vorher/nachher) einer Oberkieferexpansion mithilfe des Leaf Self Expander®. (Fotos: © Dr. M. Beretta)

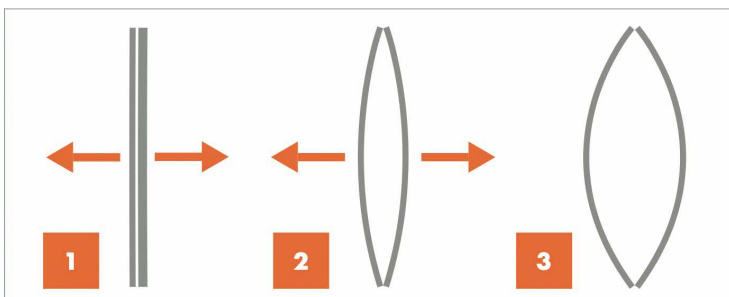
maler Expansion von 9 mm. Die erzielte Oberkieferdehnung kann dabei jederzeit visuell verfolgt und zudem auf leichte Art und Weise kontrolliert werden. Hierfür steht ein spezielles, sterilisierbares Edelstahl-Messinstrument (Gauge) zur Verfügung, welches auf einfache Art und Weise direkt im Mund angelegt werden kann.

**Leaf Self Expander® – deutschlandweit exklusiv bei dentalline**  
Zum Kennenlernen dieser selbstaktivierenden Oberkiefer-Erweiterungsapparatur gewährt dentalline vom 1. bis 31. Januar 2021 bei Be-

stellung des Leaf Self Expander® einen Rabatt von 25 Prozent auf den Listenpreis.

### kontakt

**dentalline GmbH & Co. KG**  
Goethestraße 47  
75217 Birkenfeld  
Tel.: +49 72 31 9781-0  
Fax: +49 72 31 9781-15  
info@dentalline.de  
www.dentalline.de



Die blätterförmigen MEMORIA®-Federn aus Nickel-Titanium werden durch Komprimierung aktiviert (1) und kehren während des Deaktivierungsprozesses in ihre ursprüngliche Form zurück (2, 3), wodurch eine kontrollierte, konstante Kraftabgabe generiert und eine kalibrierte Oberkieferexpansion erreicht wird. (Foto: © Leone)

## CA® Pro

Die neue Alignerfolie von SCHEU-DENTAL.

Folien für die Alignertherapie müssen vielfältigen Kriterien gerecht werden. Eine der gefragtesten Eigenschaften ist ein kontinuierlich hohes Kraftniveau bei gleichzeitig niedriger Initialkraft. Genau das schafft die neu entwickelte Folie von SCHEU-DENTAL und erfüllt damit die biomechanischen Erwartungen an die Alignertherapie.

Durch einen flexiblen Elastomerkern, der in einer hartelastischen Doppelschale eingebettet ist, behält die neue CA® Pro wesentlich länger ein konstan-



Folienquerschnitt CA® Pro. (Foto: © SCHEU-DENTAL)

tes Kraftniveau als konventionelle Alignerfolien. Ihre anfängliche Initialkraft ist dabei geringer, sodass sie einen sanfteren Einstieg in die Behandlung und mehr Tragekomfort für den Patienten ermöglicht. Die Doppelschalenkonstruktion mit elastischer Zwischenlage sorgt gleichzeitig für eine höhere Materialflexibilität und Bruchfestigkeit.

CA® Pro ist in den Stärken 0,5 mm, 0,625 mm und 0,75 mm in den Durchmessern 120 mm und 125 mm erhältlich.

### kontakt

**SCHEU-DENTAL GmbH**  
Am Burgberg 20  
58642 Iserlohn  
Tel.: +49 2374 9288-0  
www.scheu-group.com

