

smartlock
featuring

benefit DIRECT

psm
MEDICAL SOLUTIONS



THE SAME - YET DIFFERENT

The new PSM - **SMARTLOCK**® system is largely based on the successful and proven **BENEFIT**® system. **SMARTLOCK**® focuses on the essentials: Unique comfort and safe and easy handling that doctors and patients can rely on. The trend-setting concept, combined with the best materials and the most modern manufacturing processes, guarantees a treatment result at the highest level.

Das neue PSM – **SMARTLOCK**® System basiert weitgehend auf dem erfolgreichen und bewährten **BENEFIT**® System. **SMARTLOCK**® fokussiert sich auf das Wesentliche: Einzigartiger Komfort und sichere sowie einfache Handhabung, auf die Sie sich verlassen können. Egal ob als Anwender oder als Patient. Das richtungsweisende Konzept garantiert in Kombination mit den besten Materialien und modernsten Herstellungsverfahren ein Behandlungsergebnis auf höchstem Niveau.

www.psm.ms – implants for professionals

smartlock
featuring

benefit ^{DIRECT}

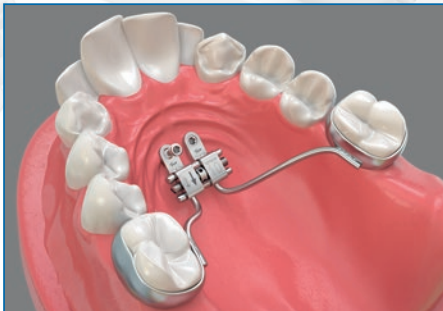
psm
MEDICAL SOLUTIONS

Features

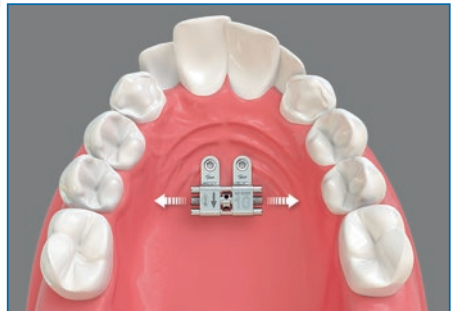
- Reliable coupling of screw and plate
- Secure screw fixation through the plate even in non-axial direction (+/- 15°)
- Easy appliance preparation on the printed model with Laboratory-Pins
- No additional fixation screws
- Insertion without insertion guide

Vorteile

- Zuverlässige Kopplung von Schraube und Platte
- Sichere Schraubenfixierung durch die Platte auch in nicht-axialer Richtung (+/- 15°)
- Einfache Herstellung der Apparatur auf dem gedruckten Modell mit Labor Pins
- Keine zusätzliche Fixierschrauben
- Insertion ohne Schraubführung



Hybrid Hyrax®



bmx DIRECT



Hybrid Hyrax® Distalizer



Appliance preparation with laboratory pins
Apparaturherstellung mit Labor-Pins

Please ask for our product information KAT-034 | Bitte fordern Sie unsere Produktinfo KAT-034 an

psm North America, Inc.
E-Mail service@psm-na.us
Web www.psm-na.us

psm MEDICAL SOLUTIONS GmbH
Gewerbstraße 10
78594 Gunningen, Germany

Phone: +49 (74 24) 975 15-0
E-Mail: info@psm.ms
Web: www.psm.ms